

Informe de desigualdad de género 2025

La desigualdad entre las personas adultas mayores

Doctor Miguel Calderón Chelius

Participantes en la investigación:

Paulina Moreda Rojas

Luis Felipe Suárez Vences

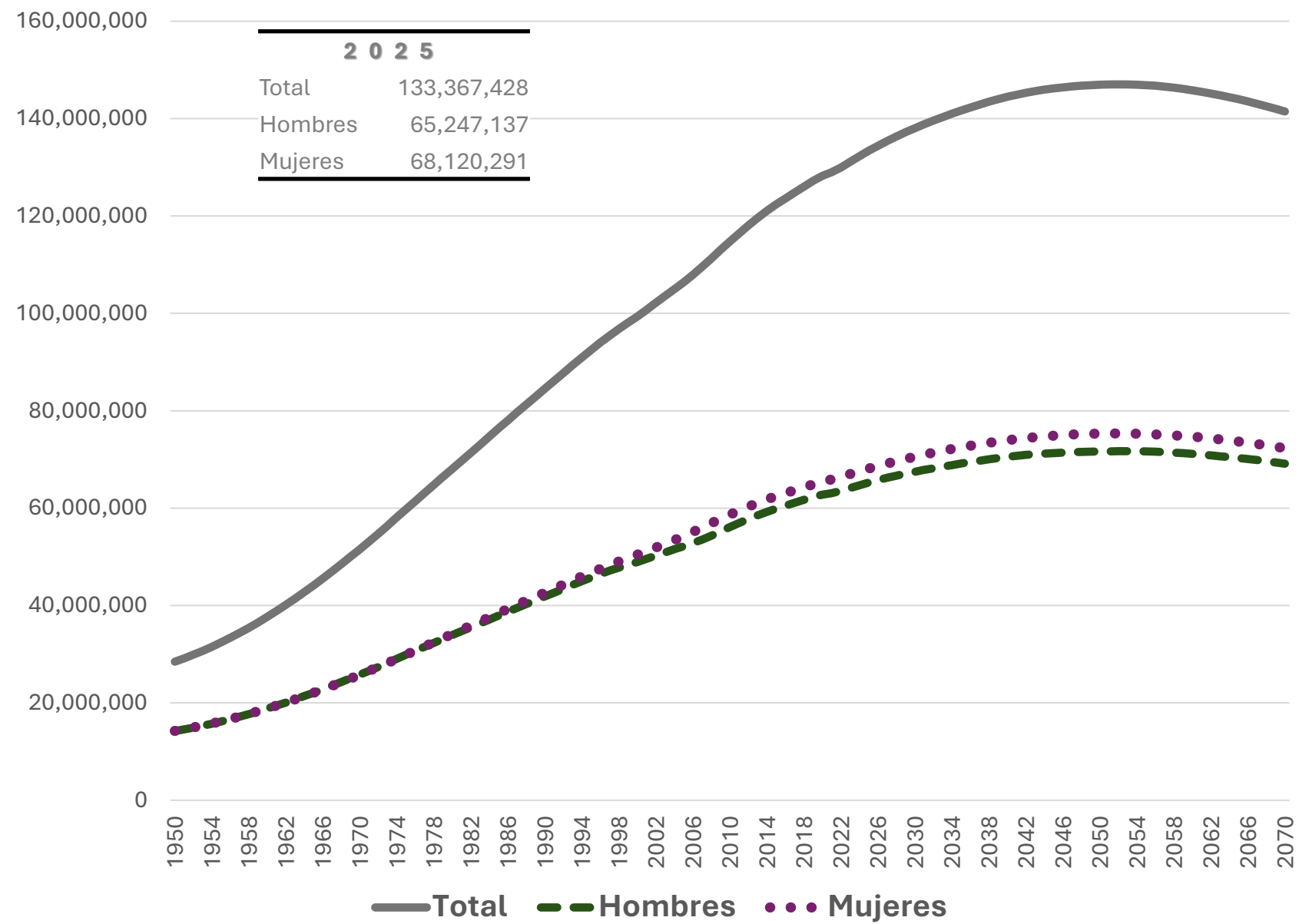
Eduardo Galindo Pérez





México 1950-2070

Población total según sexo



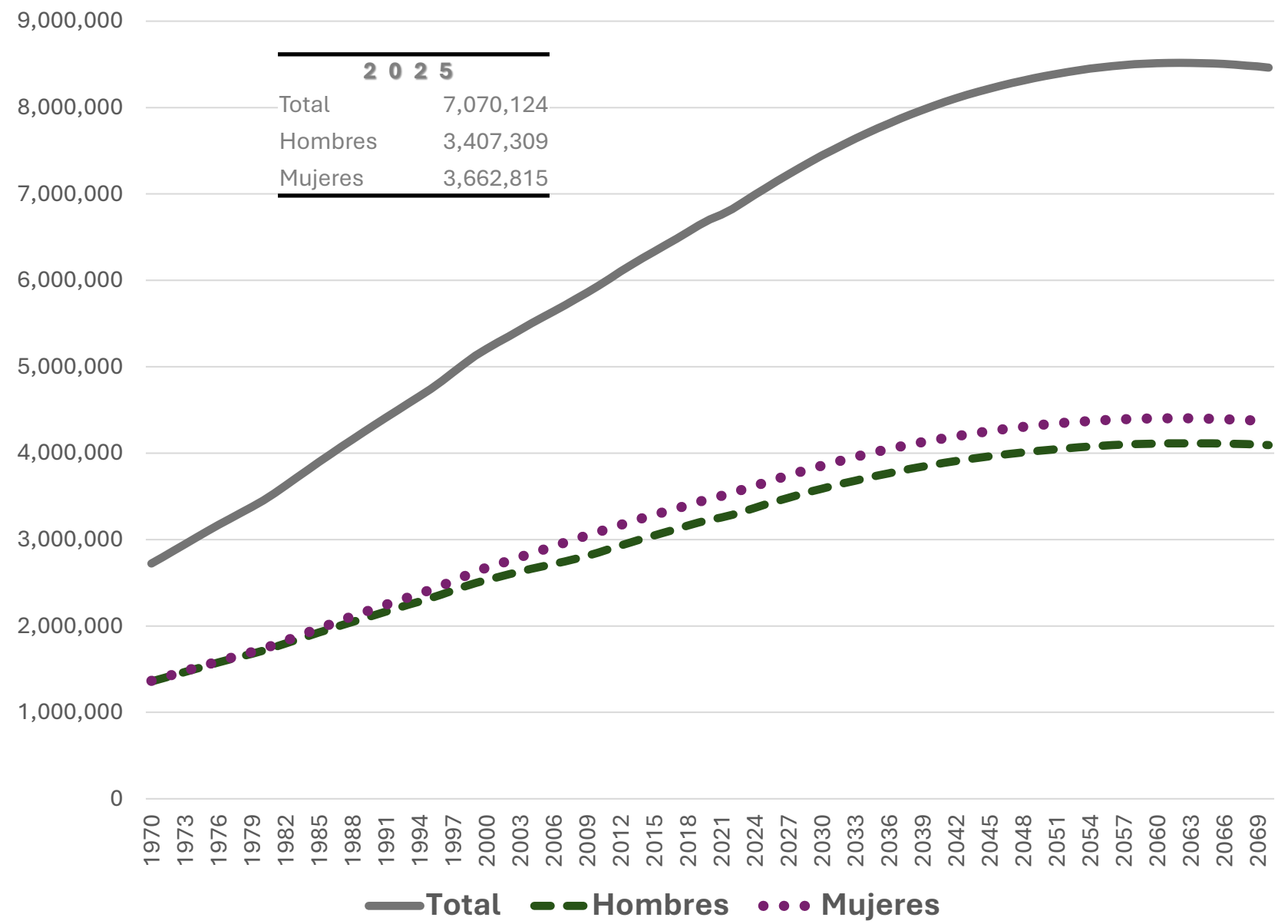
2025	
Total	133,367,428
Hombres	65,247,137
Mujeres	68,120,291

Fuente: Elaboración propia con información de CONAPO 2025, Proyecciones de población



Puebla 1970-2070

Población total según sexo

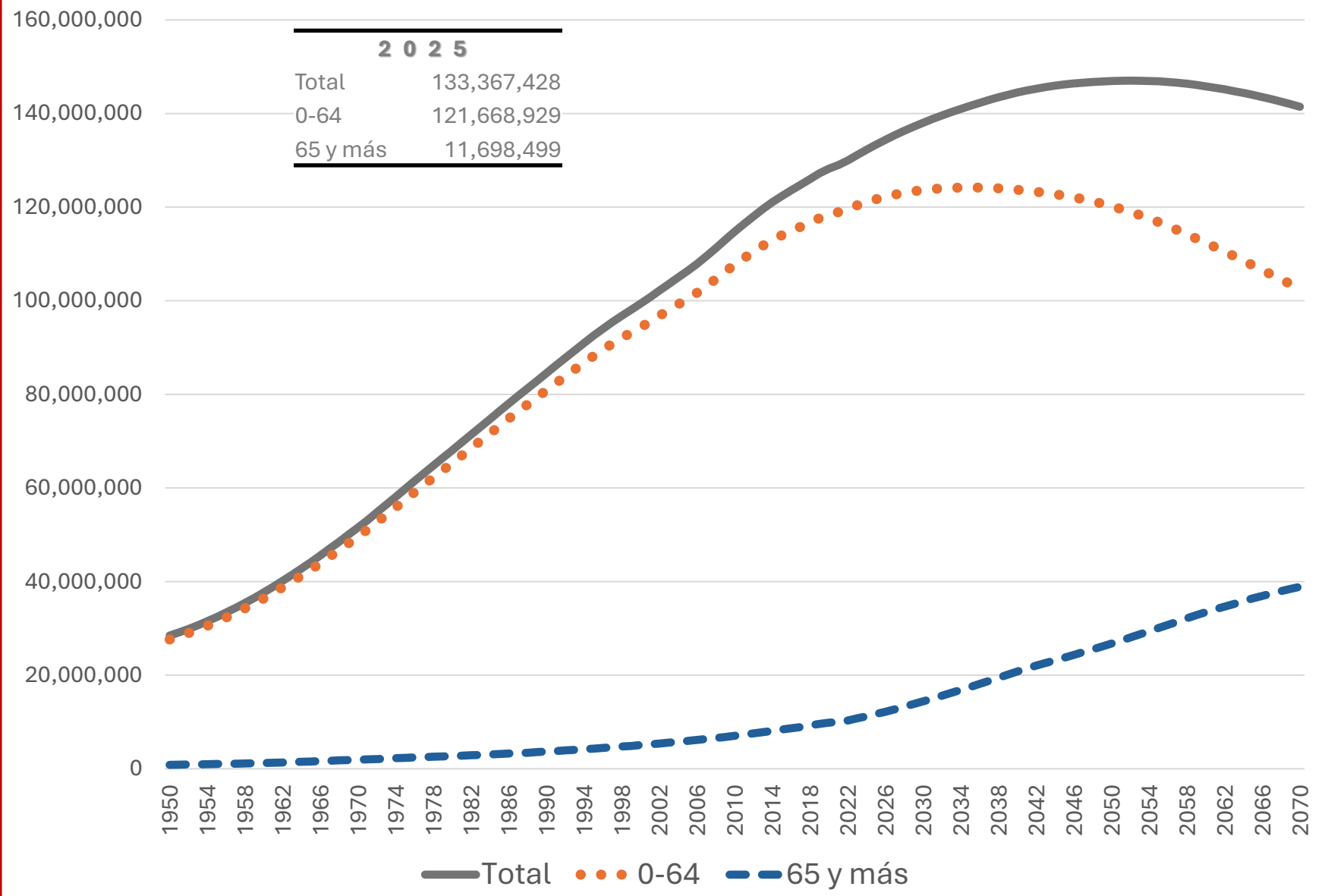


Fuente: Elaboración propia con información de CONAPO 2025, Proyecciones de población



México 1950-2070

Población total, de 0 a 64 y de 65 y más años

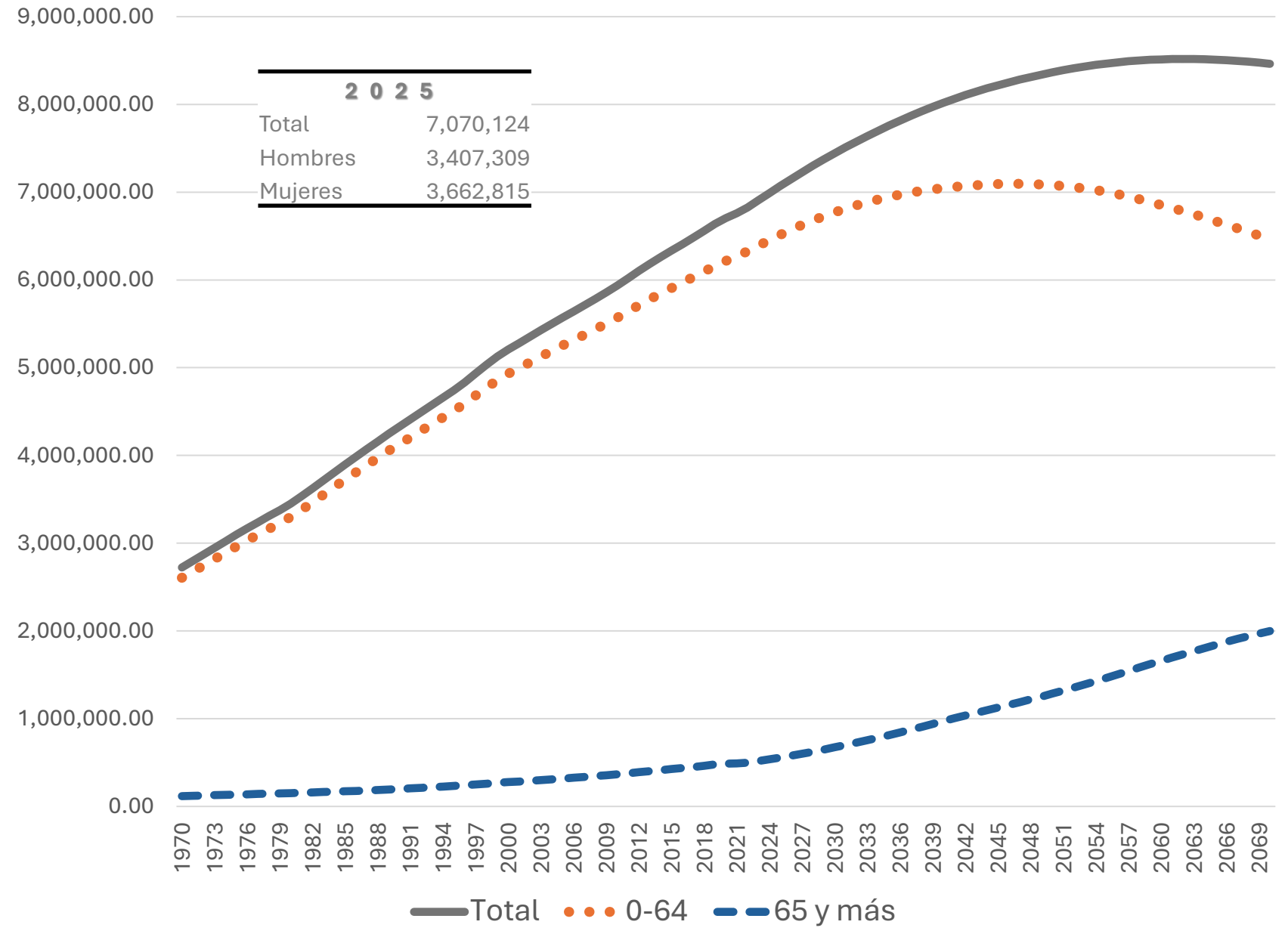


Fuente: Elaboración propia con información de CONAPO 2025, Proyecciones de población



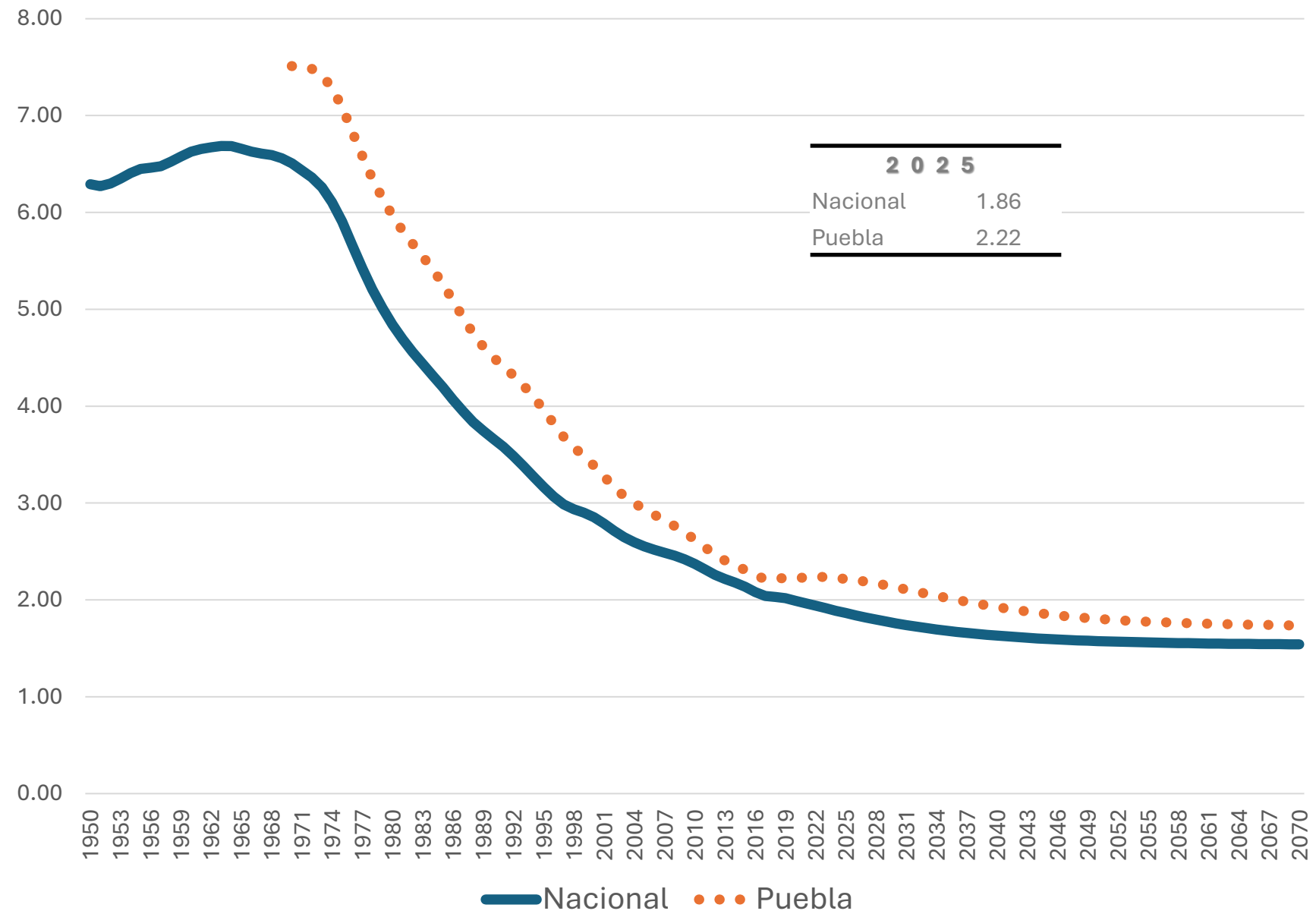
Puebla 1970-2070

Población total,
de 0 a 64 y
de 65 y más años



Fuente: Elaboración propia con información de CONAPO 2025, Proyecciones de población

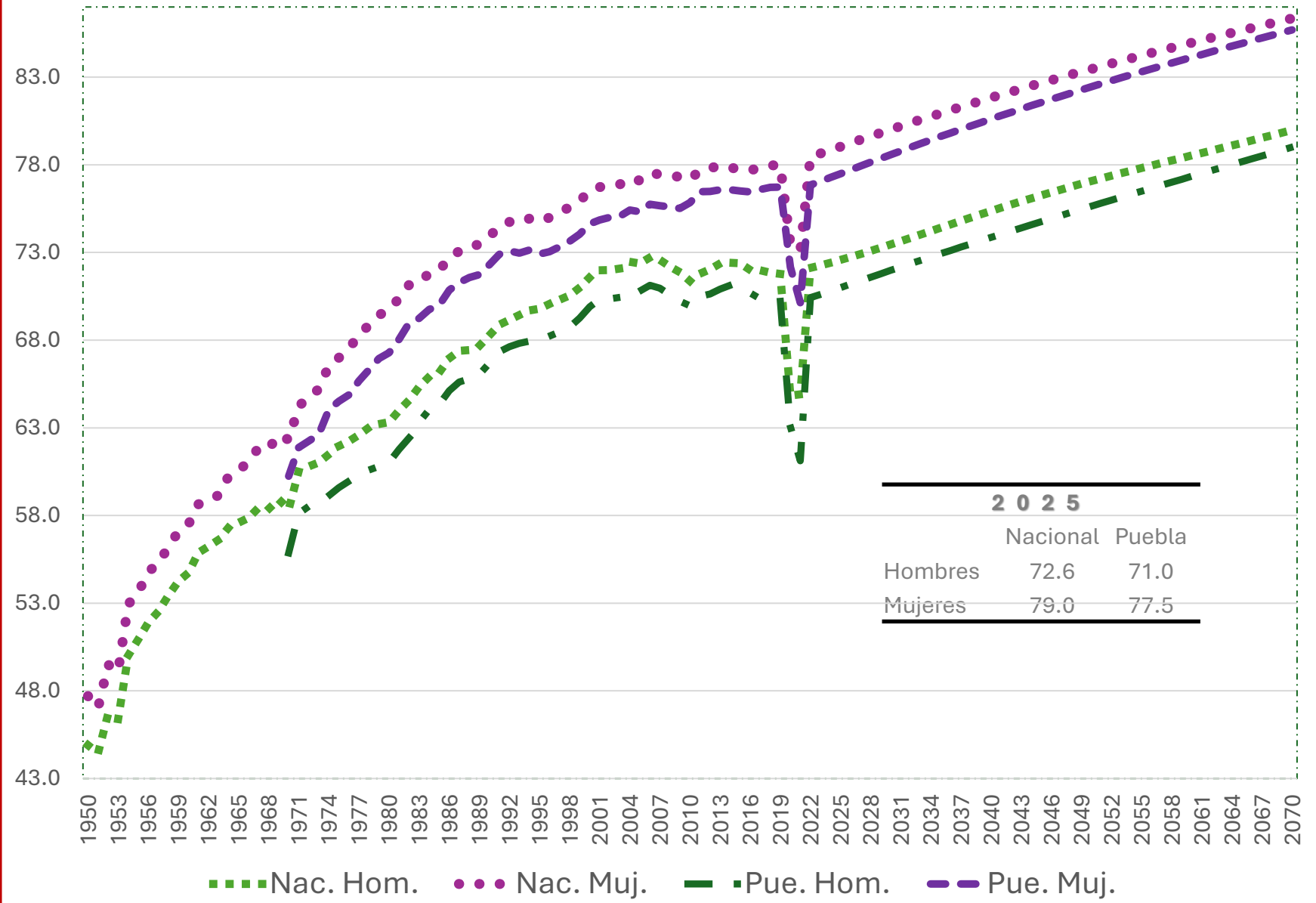
México 1950-2070
Puebla 1970-2070
Tasa de fecundidad



Fuente: Elaboración propia con información de CONAPO 2025, Proyecciones de población



México 1950-2070
 Puebla 1970-2070
 Esperanza de vida
 por sexo

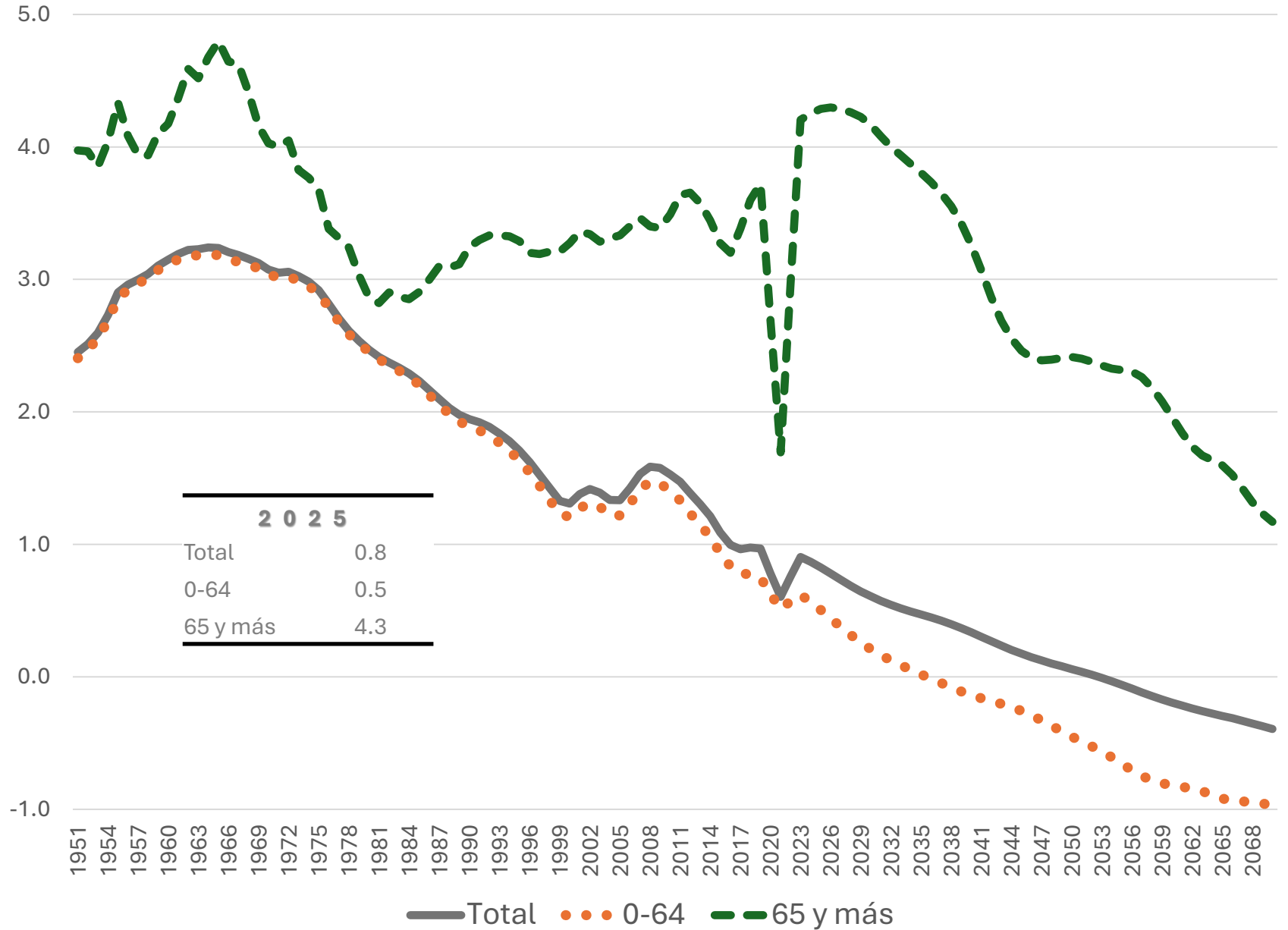


Fuente: Elaboración propia con información de CONAPO 2025, Proyecciones de población



México 1950-2070

Tasa de crecimiento de la población

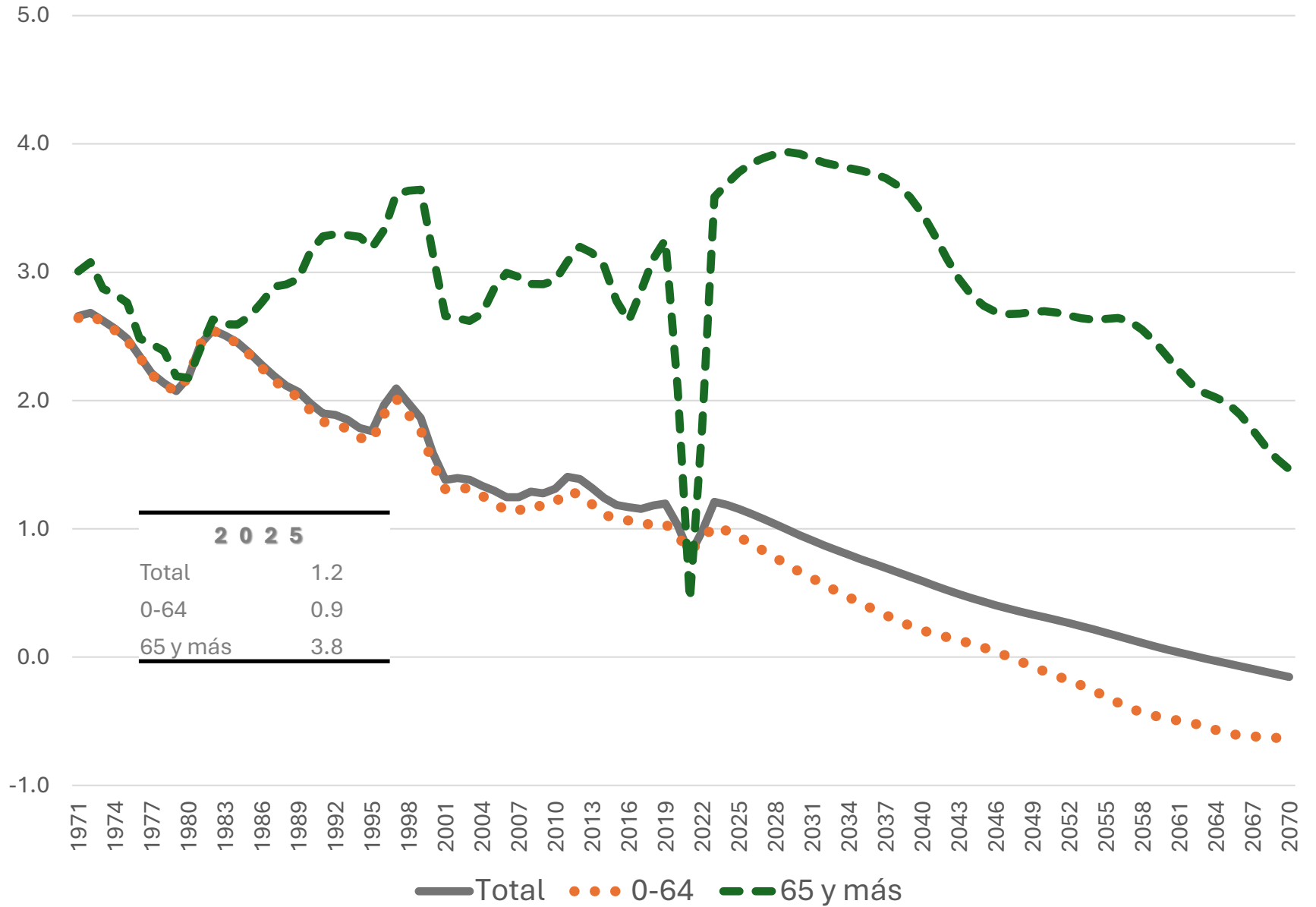


Fuente: Elaboración propia con información de CONAPO 2025, Proyecciones de población



Puebla 1970-2070

Tasa de crecimiento de la población



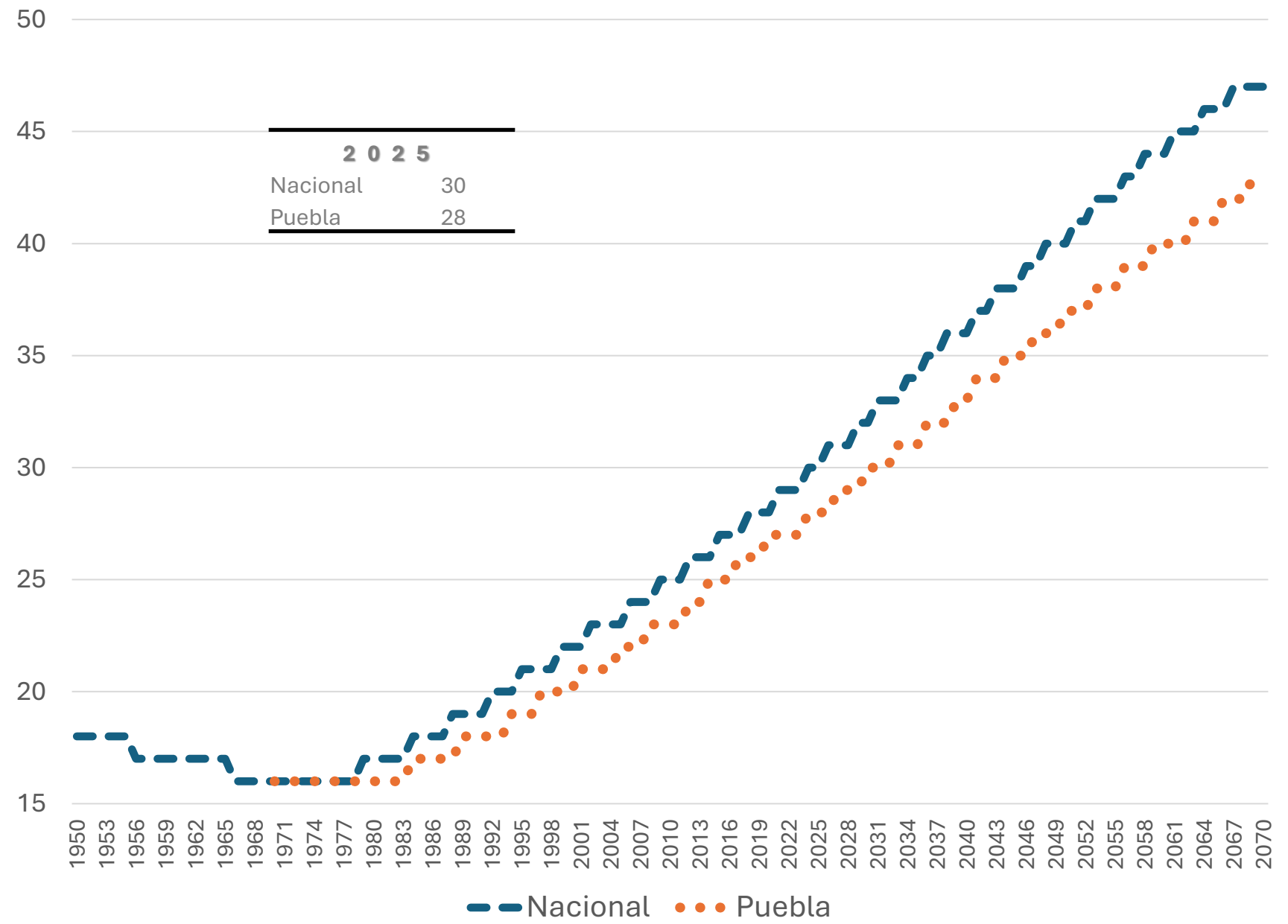
Fuente: Elaboración propia con información de CONAPO 2025, Proyecciones de población



México 1950-2070

Puebla 1970-2070

Edad mediana

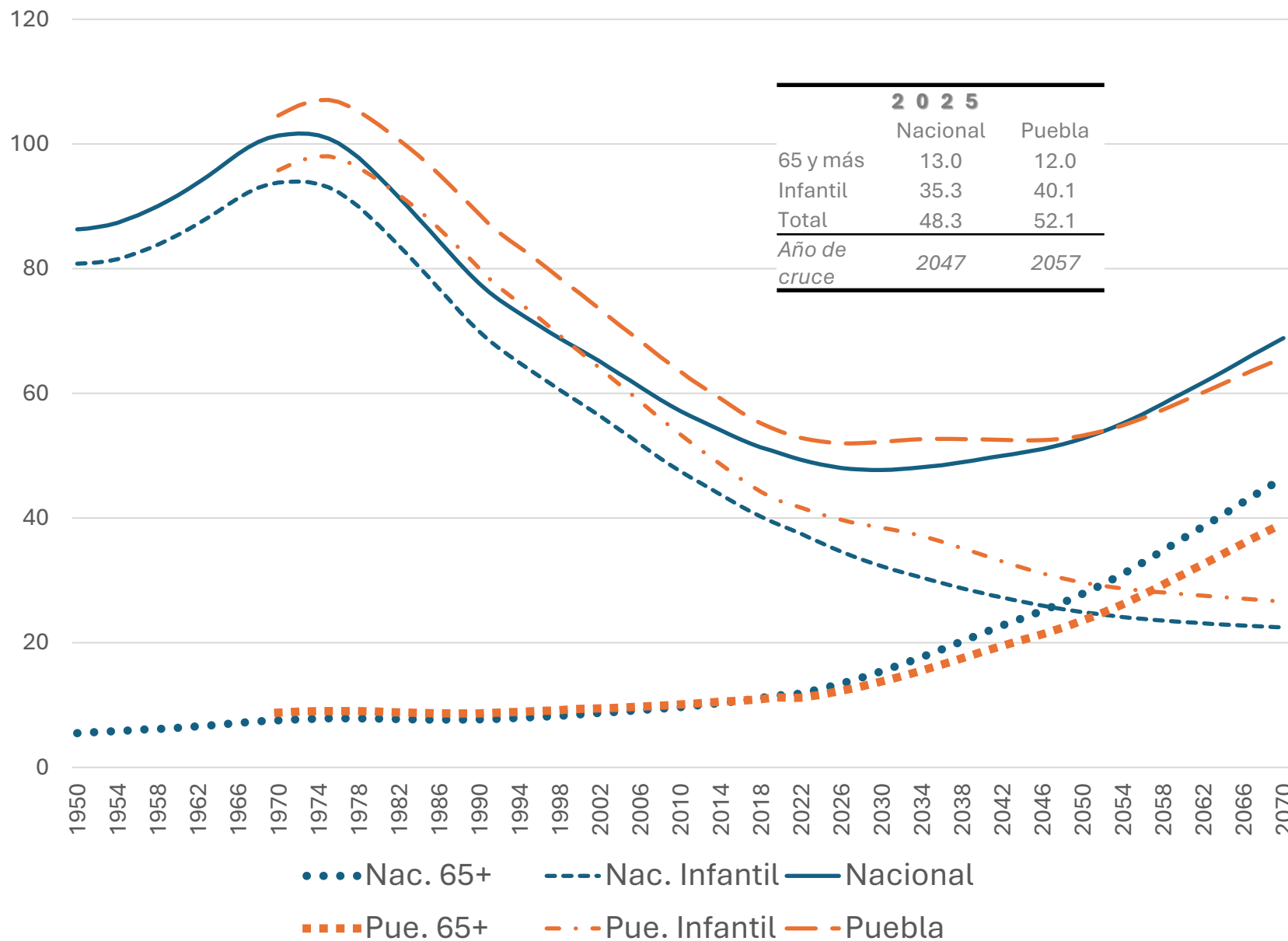


2025	
Nacional	30
Puebla	28

Fuente: Elaboración propia con información de CONAPO 2025, Proyecciones de población

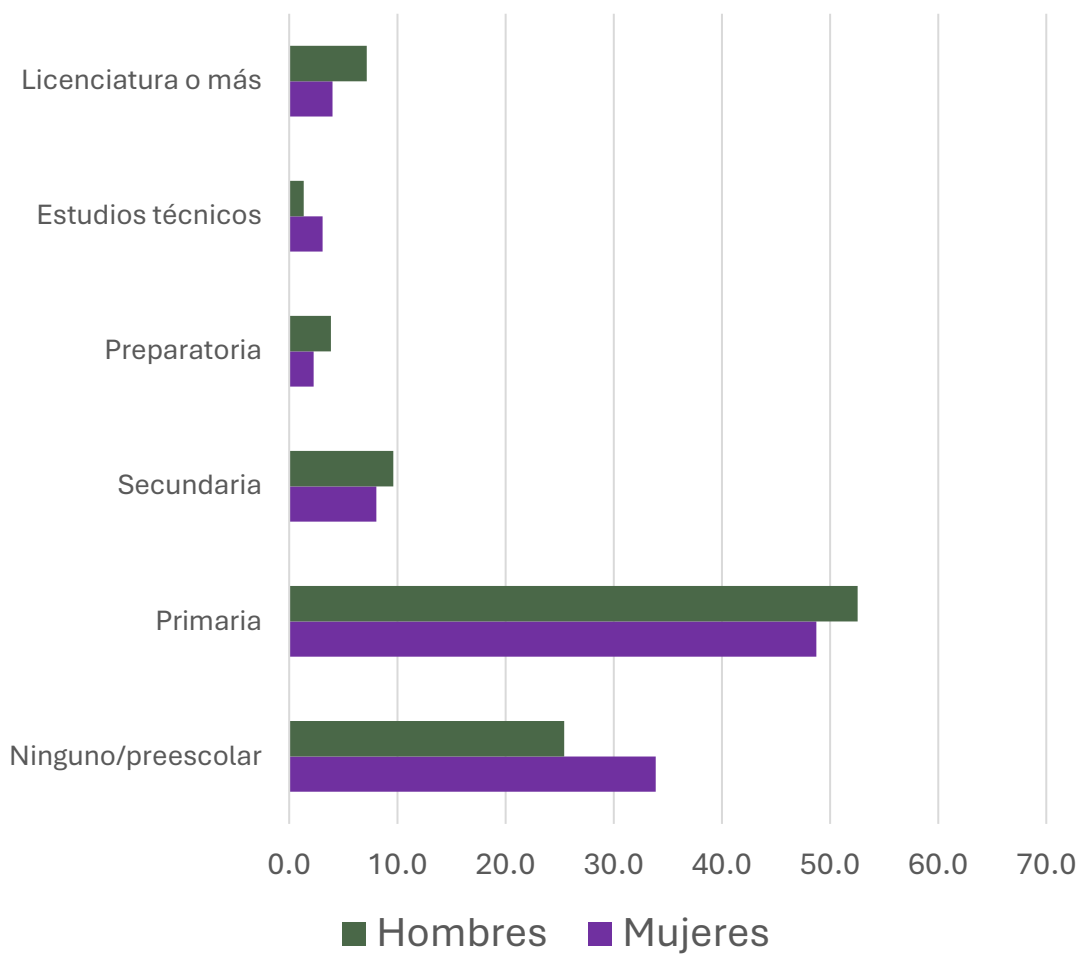
México 1950-2070 Puebla 1970-2070

Razón de dependencia

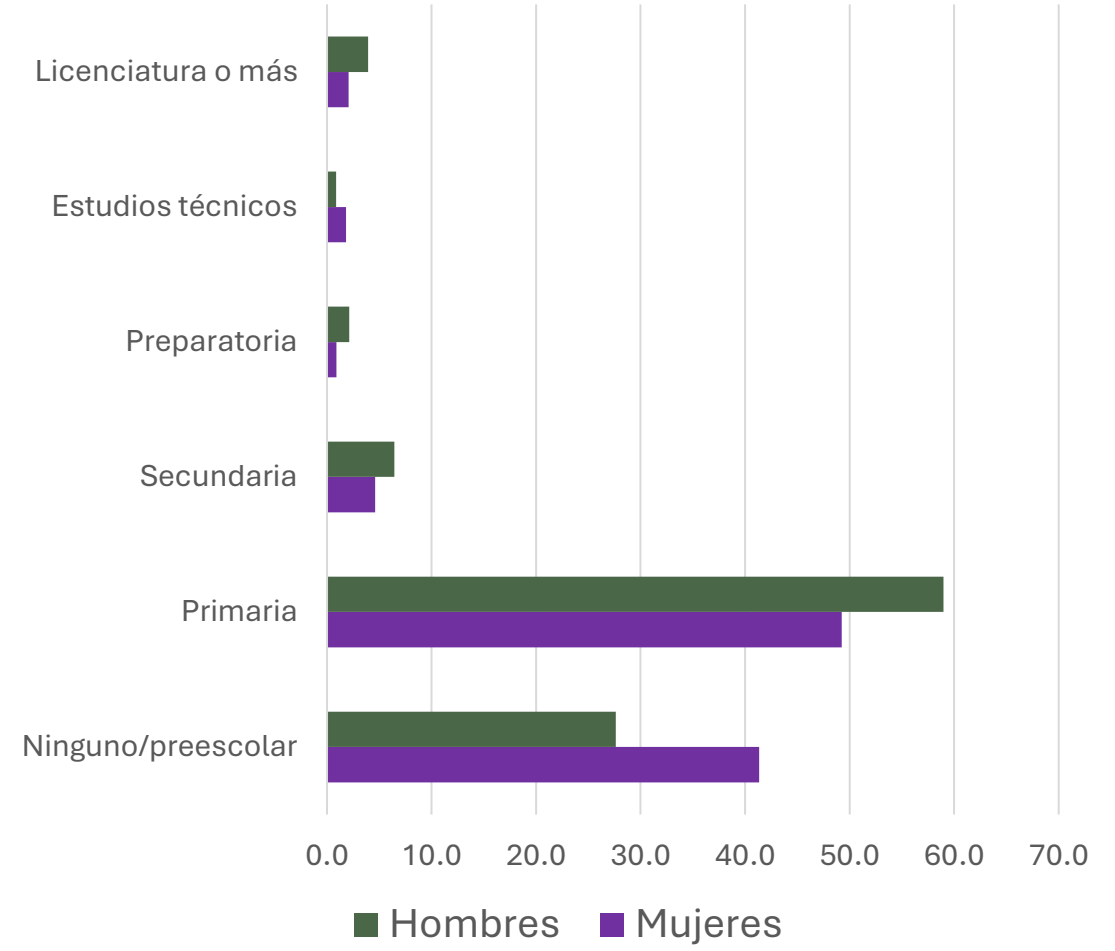


Fuente: Elaboración propia con información de CONAPO 2025, Proyecciones de población

N a c i o n a l

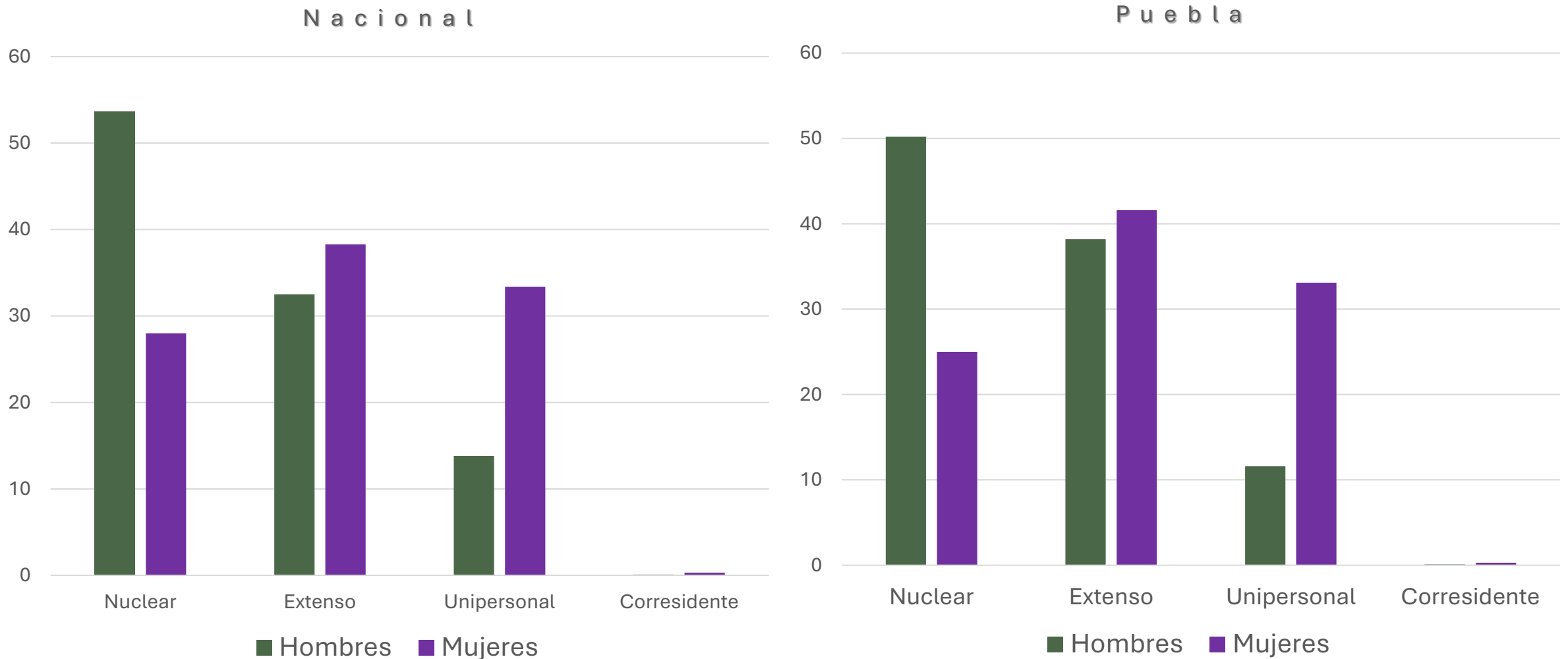


P u e b l a



2020. Población de 60 años y más según nivel de escolaridad por sexo

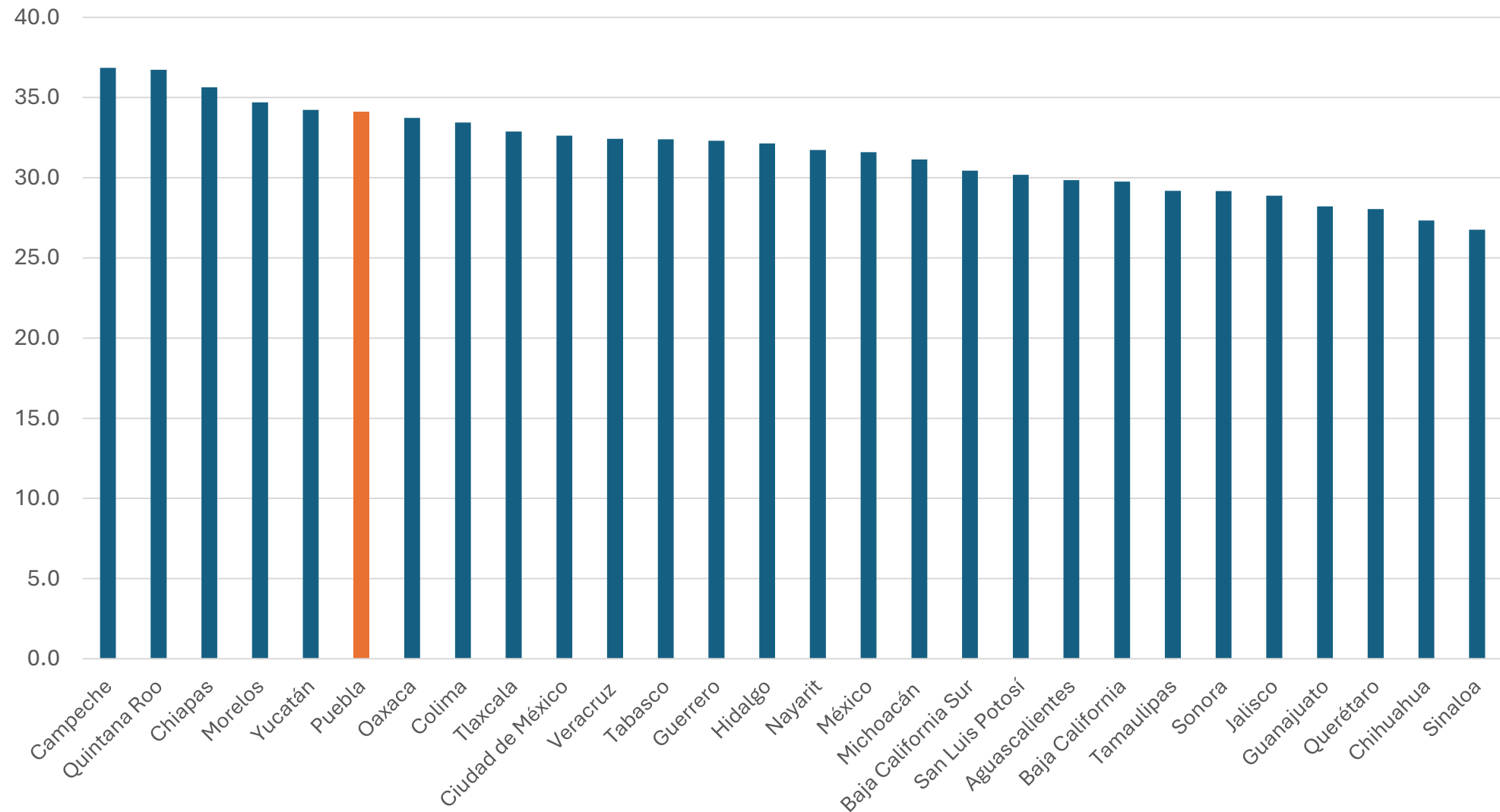
2020. Porcentaje de la población de 60 años y más según tipo de hogar por sexo



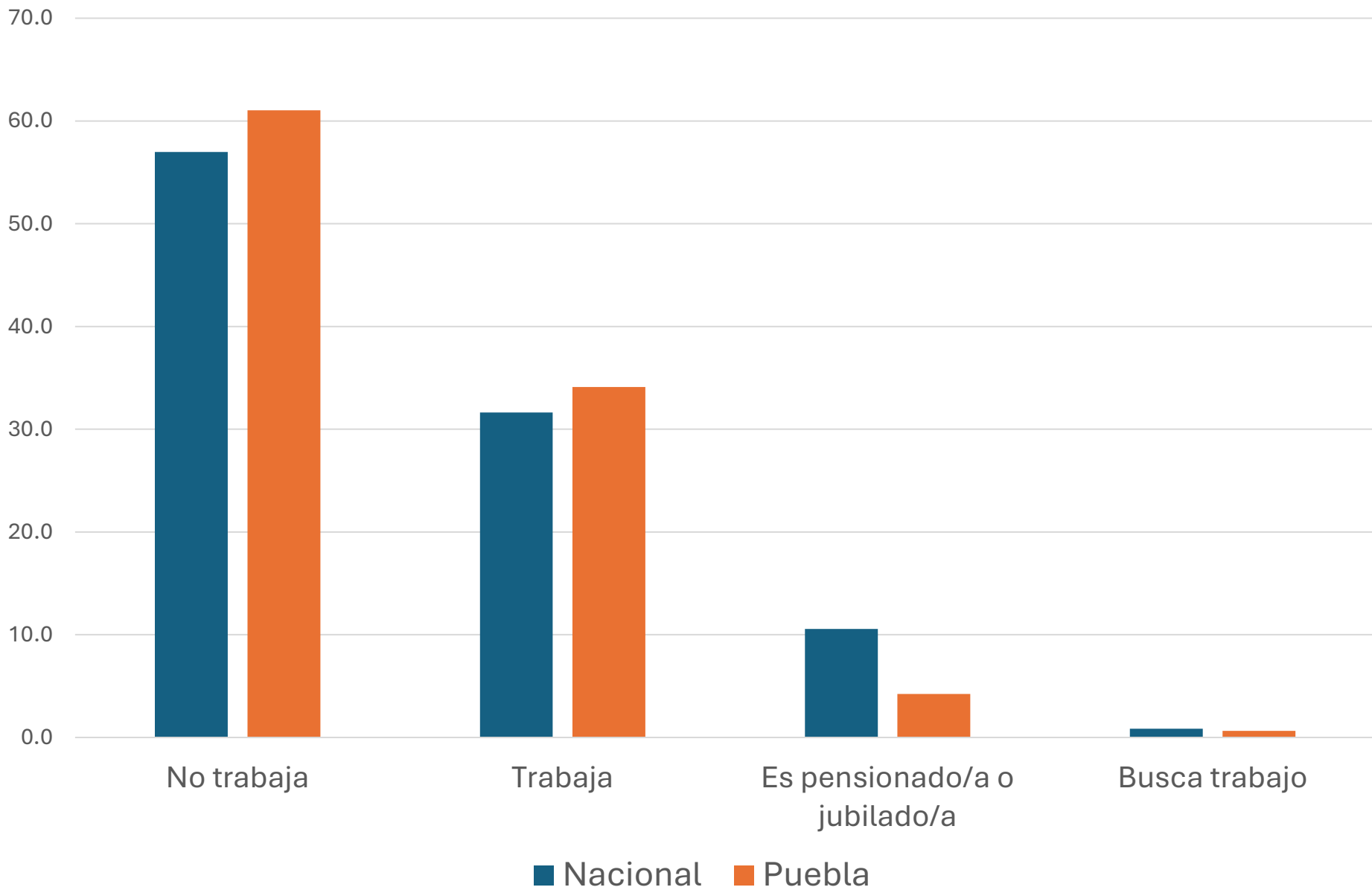
Fuente: Elaboración propia con datos del Censo de Población y Vivienda 2020.

México 2020.

Población adulta mayor que trabaja según entidad federativa



Fuente: Elaboración propia con datos del Censo de Población y Vivienda 2020.



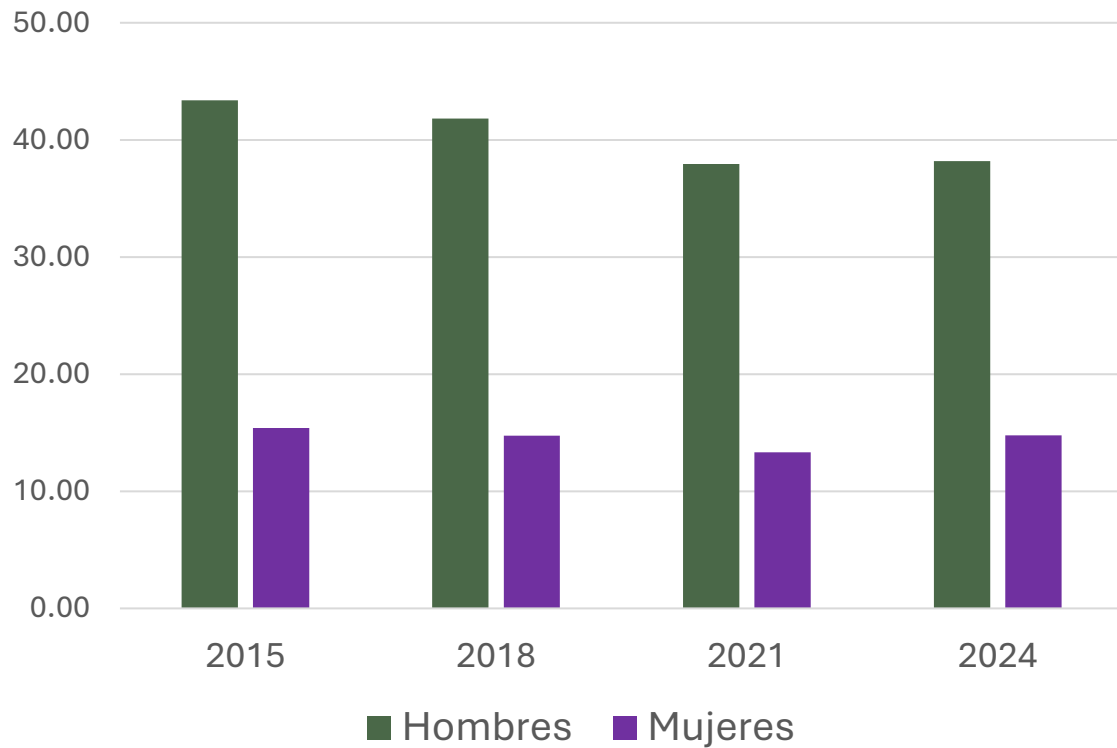
2020.
Condición de actividad
de las personas de 60
años y más

Fuente: Elaboración propia con datos del Censo de Población y Vivienda 2020.

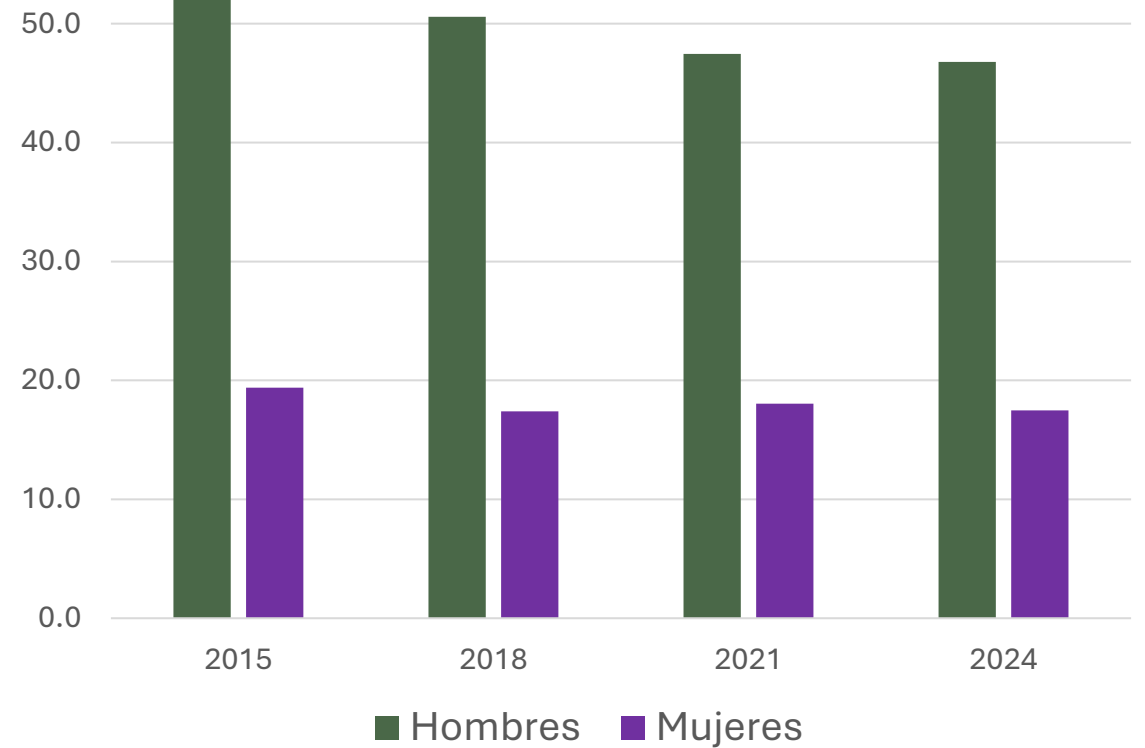
Población económicamente activa de 65 años y más por sexo 2015-2024



N a c i o n a l



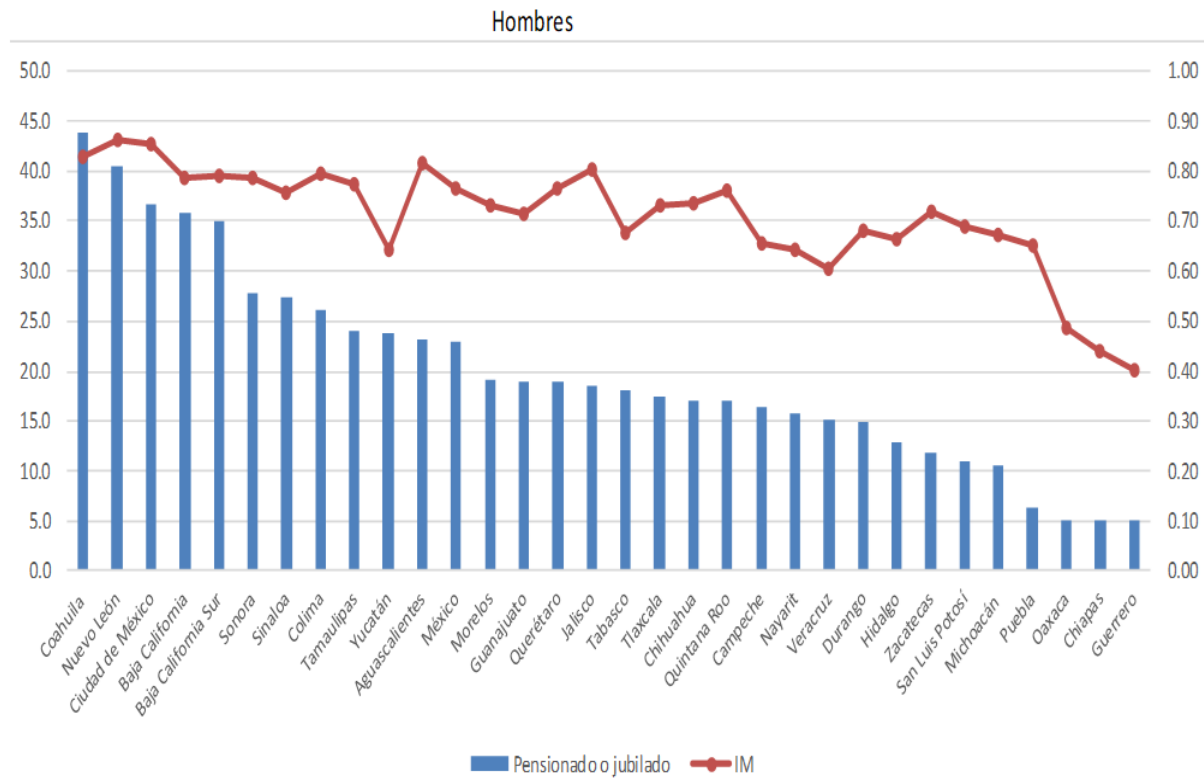
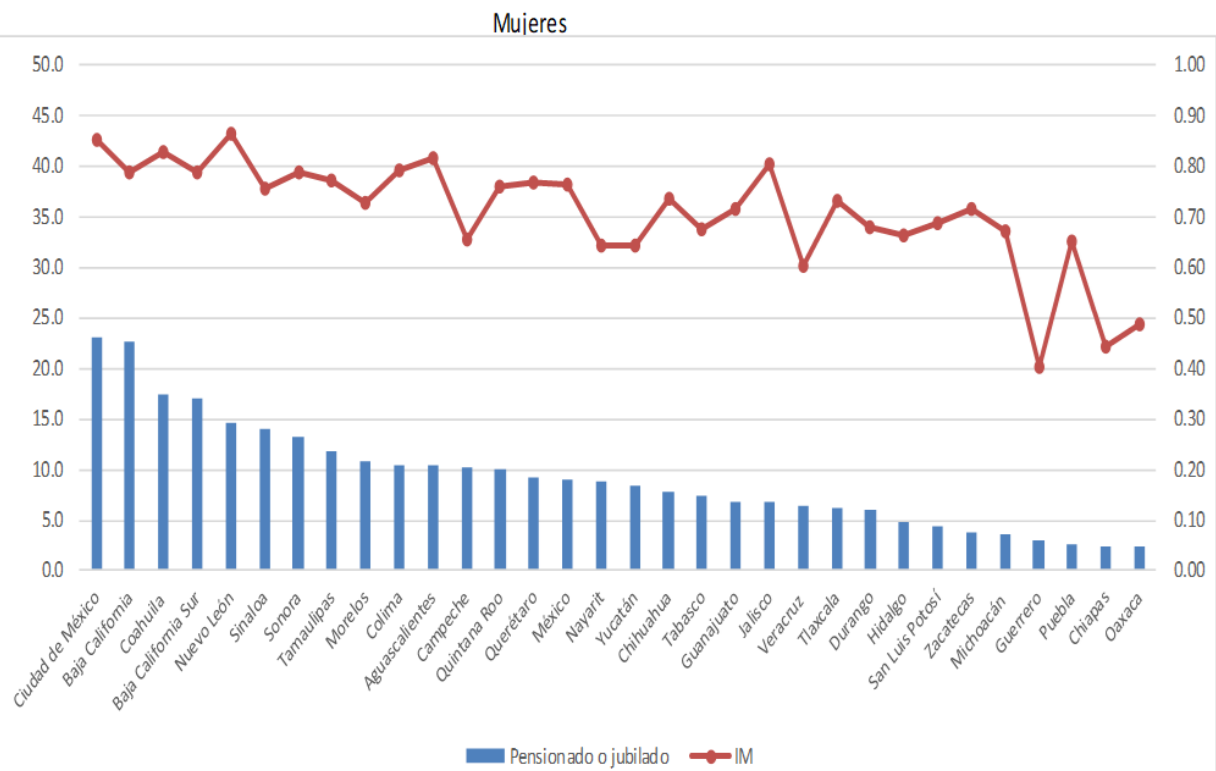
P u e b l a



Fuente: Elaboración propia con información de INEGI, Encuesta Nacional de Ocupación y Empleo

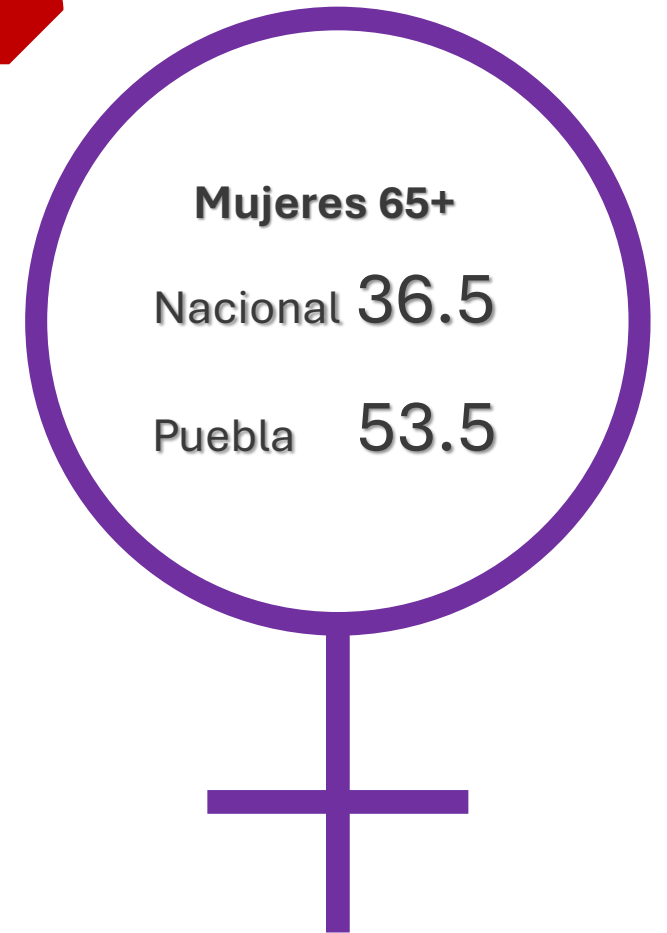
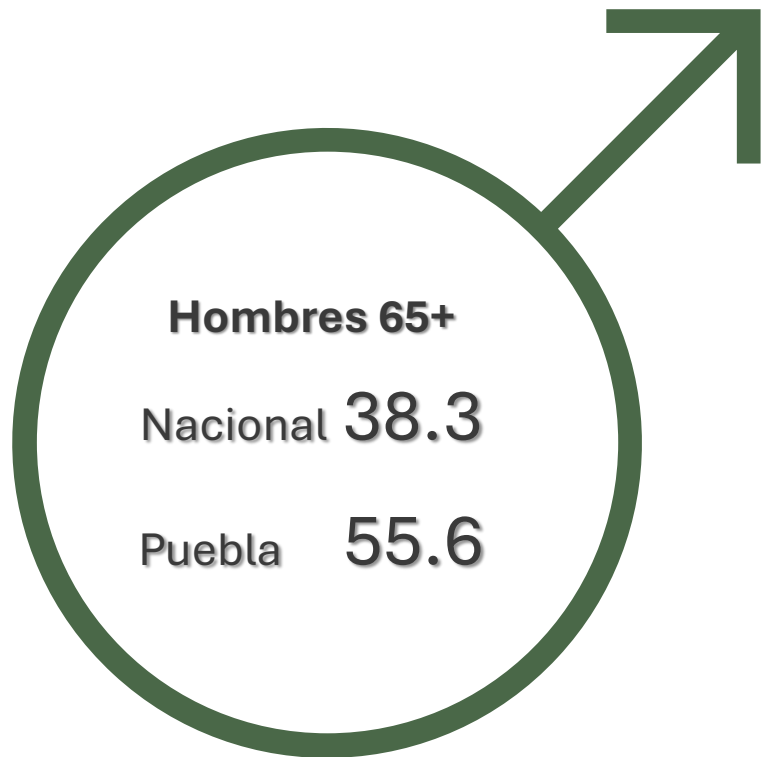
Nota: PEA al 3 semestre de cada año

2020. Porcentaje de personas de 60 años y más con pensión contributiva según entidad federativa e índice de marginación estatal por sexo



Fuente: Elaboración propia con datos del Censo de Población y Vivienda 2020.

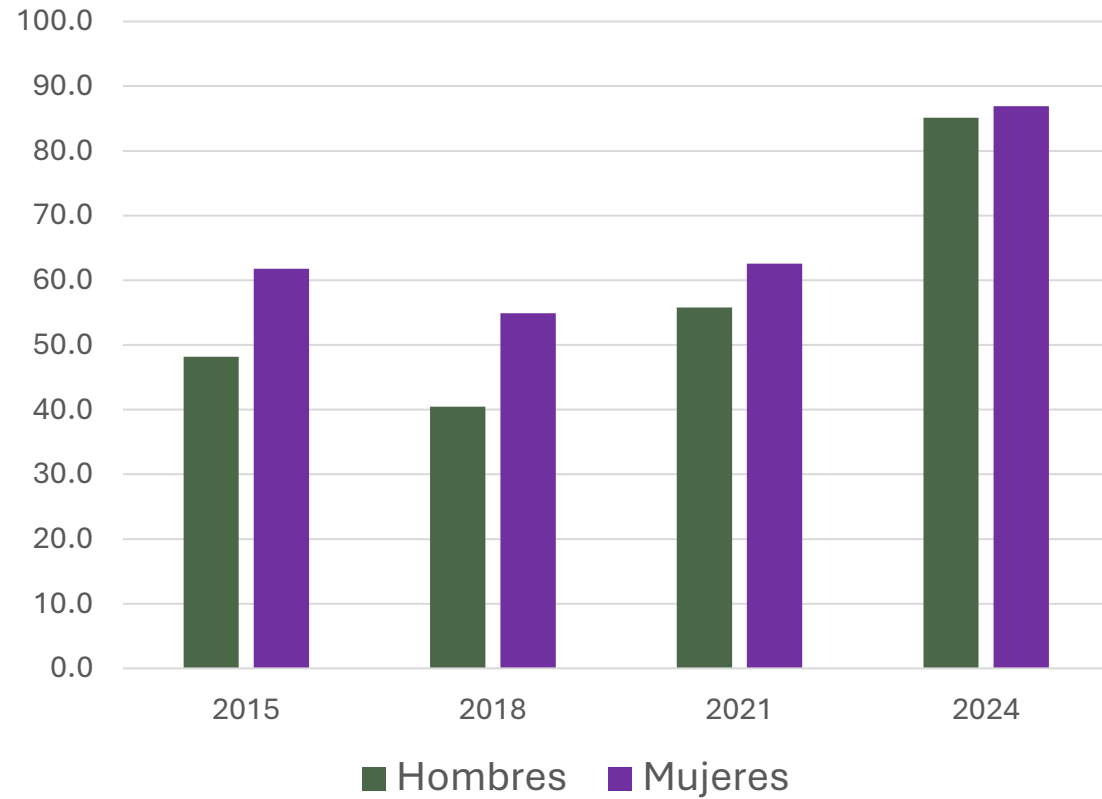
2022. Porcentaje de población de 65 años y más con insuficiencia de ingreso por sexo



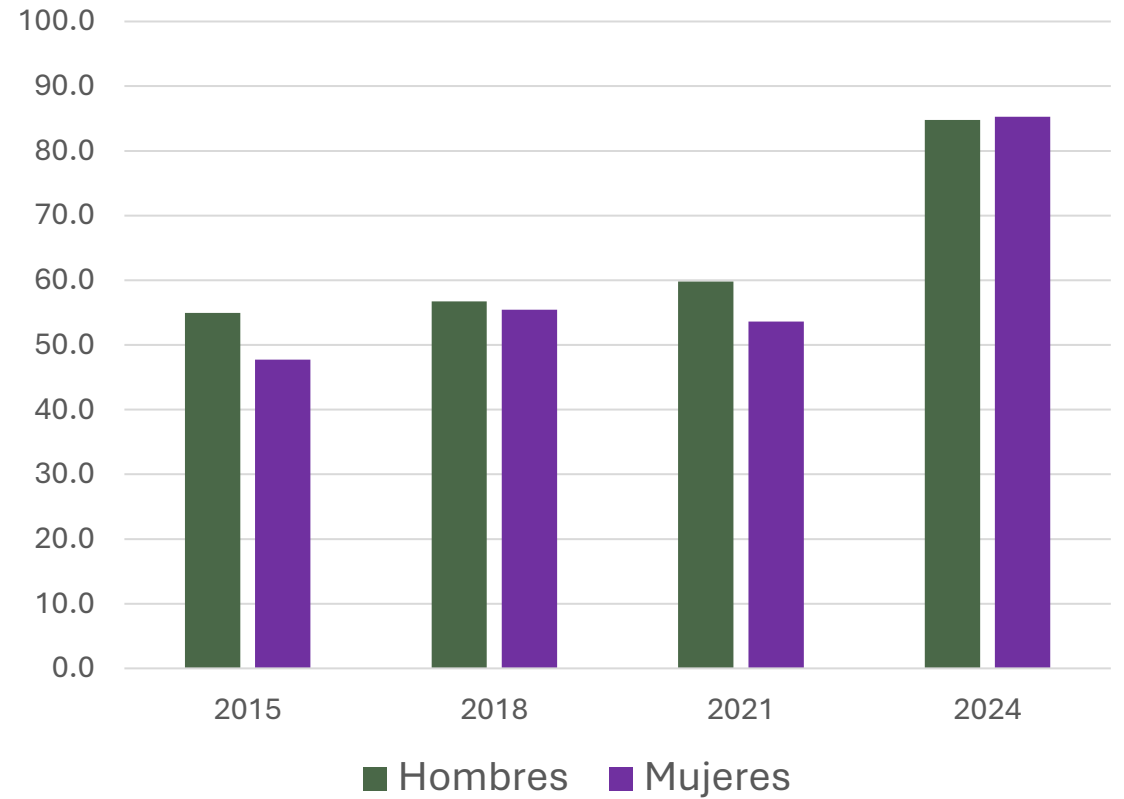
Población de 65 y más que recibe apoyos gubernamentales por sexo 2015-2024



N a c i o n a l



P u e b l a



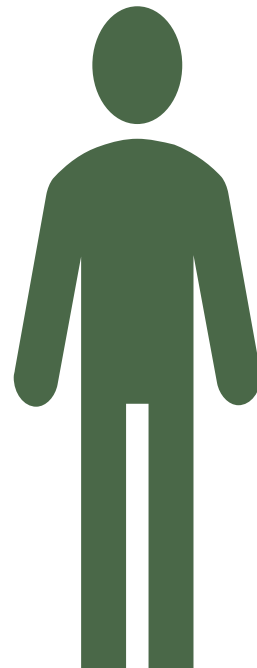
Fuente: Elaboración propia con información de INEGI, Encuesta Nacional de Ocupación y Empleo

2022. Pobreza y pobreza extrema, total y mayores de 65 por sexo

	Total	
	Pobreza	Pobreza extrema
Nacional	68.4	40.0
Puebla	87.4	70.1

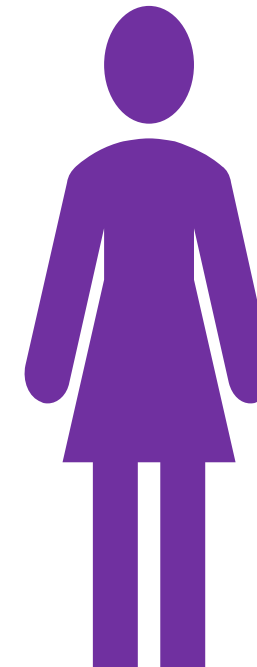
Pobreza
Nacional 59.2
Puebla 74.5

Pobreza Extrema
Nacional 18.0
Puebla 31.3



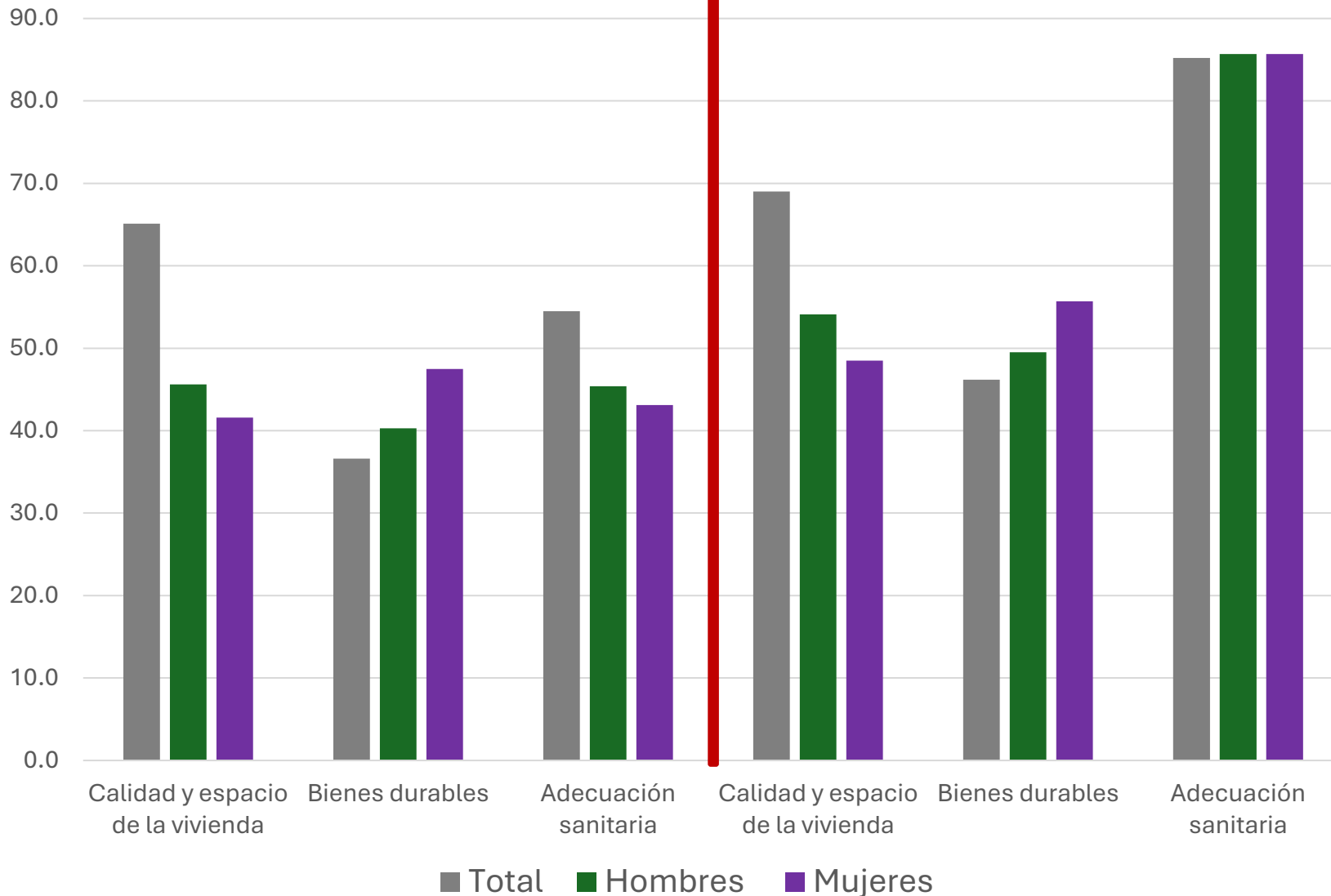
Pobreza
Nacional 59.9
Puebla 77.2

Pobreza Extrema
Nacional 16.7
Puebla 29.3



Nacional

Puebla



2022

Porcentaje de la población de 65 años y más viviendo en hogares con carencias en las características y equipamiento de la vivienda

2022

Porcentaje de la población de 65 años y más con carencia en el acceso a los servicios médicos



2022. Porcentaje de la población mayor de 65 años con carencia de tiempo por sexo

