



POSMODERNISMO

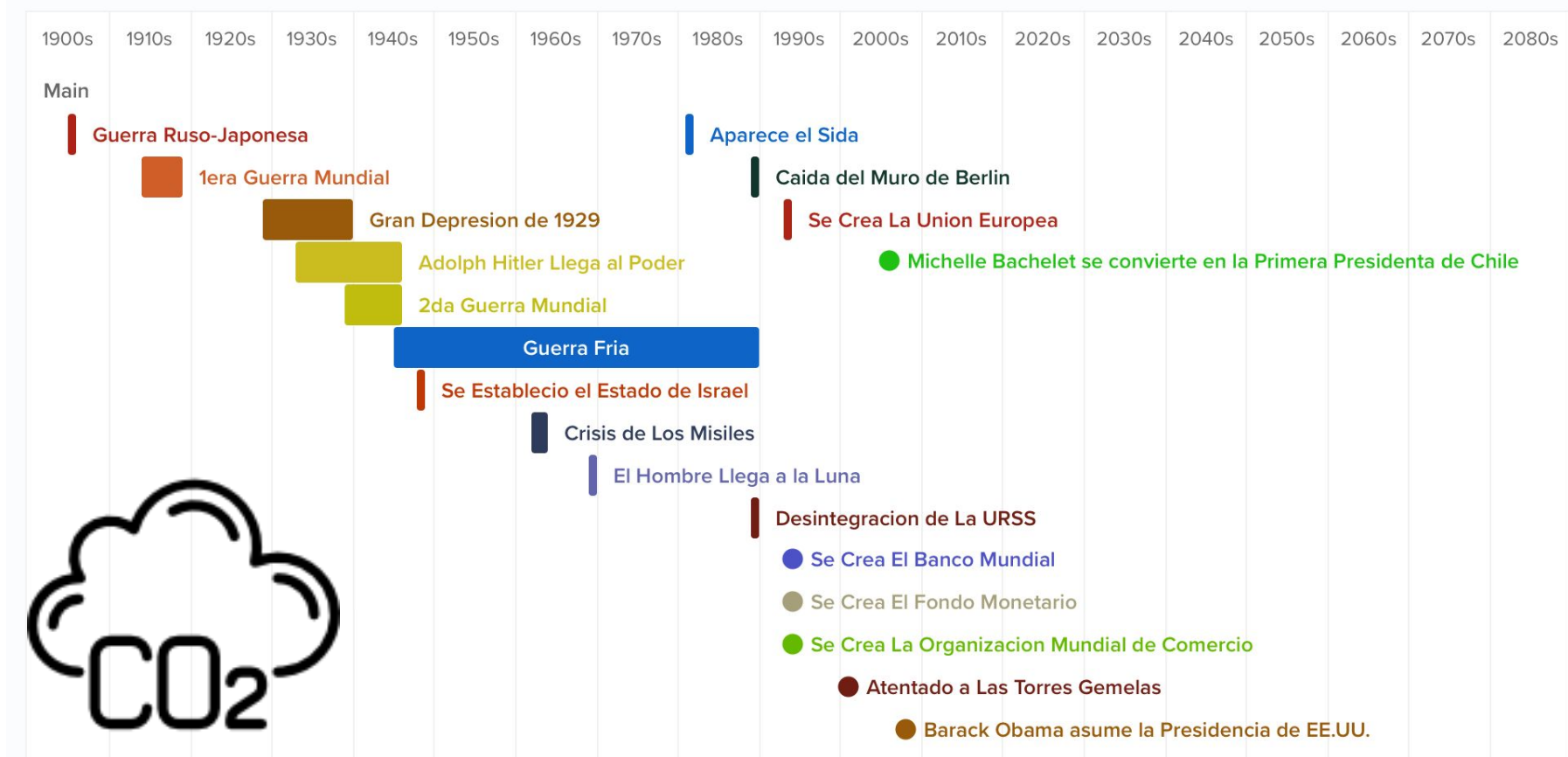
ARQUITECTURA MEXICANA

MARIANA MARTÍNEZ | DENISSE SALGADO | FRANCISCO GONZÁLEZ | ROBERTO ALONSO



CONTEXTO HISTÓRICO

Línea del Tiempo 1900-2010





UNA Arquitectura que sangre, que agote, que gire y que incluso se rompa.

Una arquitectura que ilumine, que incite, que explote y que lllore.

La arquitectura tiene que ser como una garganta entre los montes, fogosa,

lisa, dura, angulosa, brutal, redonda, tierna, colorida, obscena, soñadora,

Si es fría, entonces, fría como un bloque de hielo. Si es caliente, entonces, tan

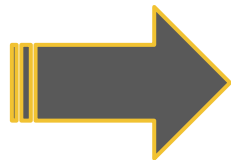
caliente como una lengua de fuego. La arquitectura debe arder.

Wolf Prix





Cansados del
Funcionalismo



Capitalismo en
su auge



Deseo por la
Internacionalización



Culto a las
formas



Desarrollo
tecnológico



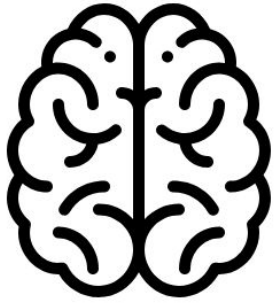
Rechazo a
ornamentos



**Arquitectura
Postmoderna**

A black and white photograph of a Brutalist building, characterized by its massive, textured concrete structure. The building features a prominent, wide overhang and a series of steps leading up to a large, cylindrical column. A yellow horizontal band is superimposed over the center of the image, containing the word "BRUTALISMO" in a bold, black, sans-serif font. The overall aesthetic is one of raw, industrial concrete.

BRUTALISMO



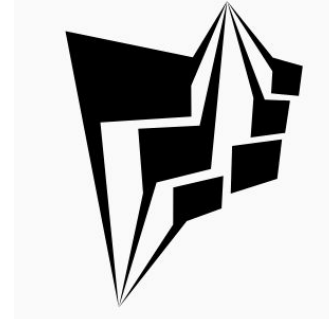
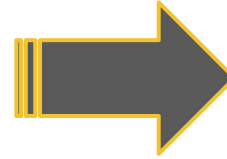
Racionalismo

- Abstracción Formal
- Énfasis en la Técnica
- Ambiente de Postguerra



Organicismo

- Expresión del material
- Importancia del Sitio
- Arq. Local



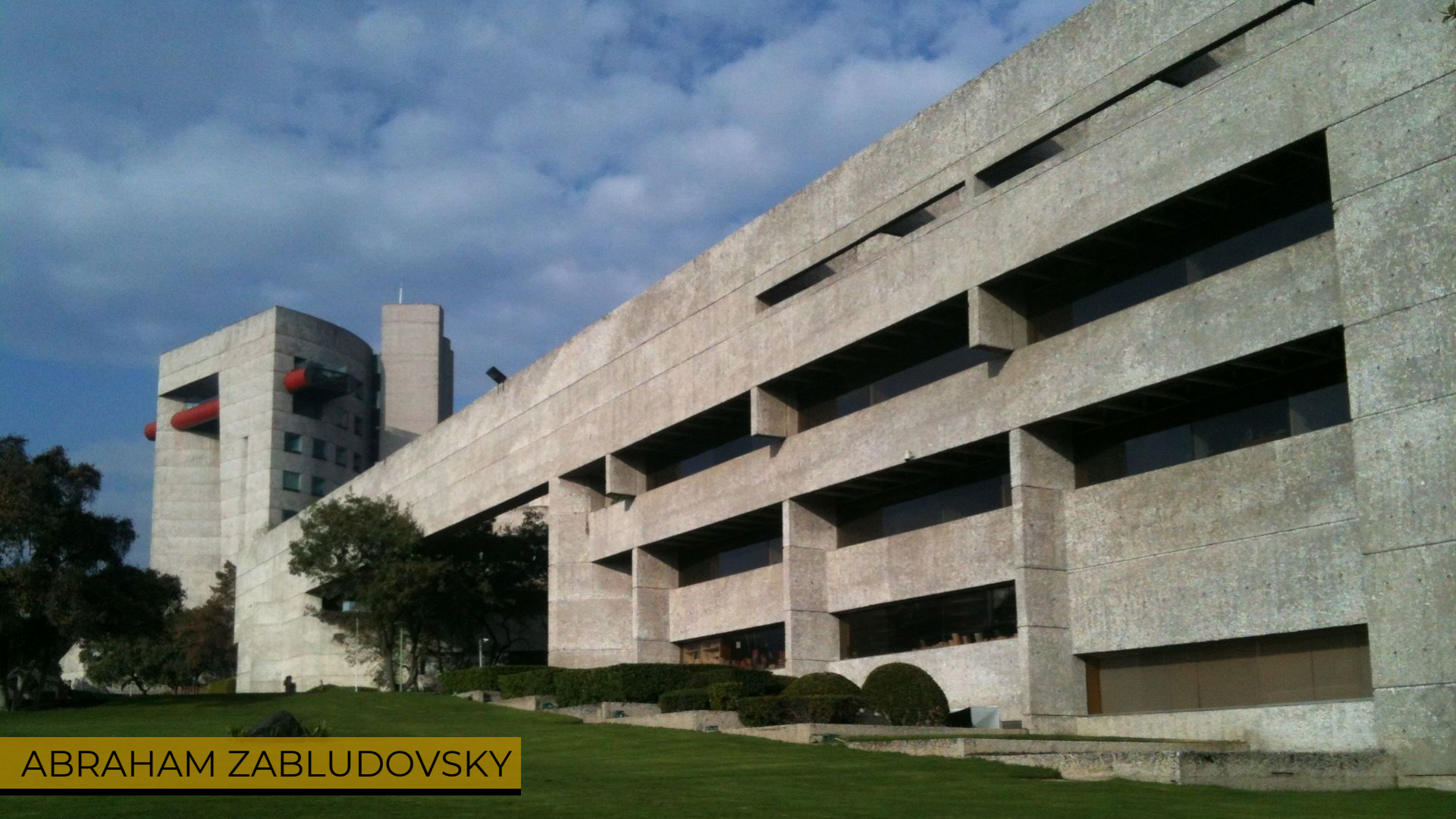
Arquitectura Brutalista



Israel Canadian



Tomás Lugo Marcano, Jesús Sandoval y Dietrich Kunck



ABRAHAM ZABLUDOVSKY



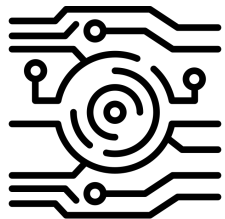
TEODORO GONZÁLEZ



AGUSTÍN HERNÁNDEZ

HIGH-TECH





INNOVACIÓN
TECNOLÓGICA

ARQUITECTURA

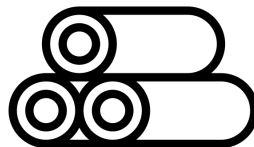
CARACTERÍSTICAS:



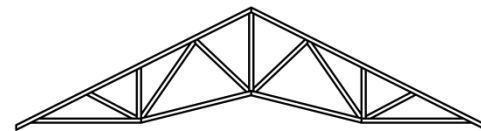
puente entre

MOVIMIENTO
MODERNO

POST-
MODERNISMO



Materiales industrializados en techos pisos y muros.



Se evidencia la **complejidad de la técnica** empleada

Inicia en 1960-70.
tras el paso de la Segunda Guerra Mundial, fue necesario decidir entre **reconstruir o crear.**

CONTEXTO HISTÓRICO

- Carrera espacial
- Llegada a la luna,
- creación de instrumentos tecnológicos



POSMODERNISMO EN EUROPA



ICI
LE MUSÉE NATIONAL
D'ART MODERNE
PRÉSENTE LA PLUS
GRANDE COLLECTION
D'ART MODERNE
D'EUROPE

CENTRE PONPIDOU

Francia



FRANK GEHRY

Frank Gehry es considerado como uno de los arquitectos más importantes e influyentes del mundo, y es internacionalmente célebre por su arquitectura personal, que incorpora nuevas formas y materiales y es especialmente sensible con su entorno.

Su arquitectura es impactante, realizada frecuentemente con materiales inacabados. En un mismo edificio incorpora varias formas geométricas simples, que crean una corriente visual entre ellas.



WALT DISNEY CONCERT HALL - FRANK
GEHRY

LOS ÁNGELES, CALIFORNIA



MUSEO GUGGENHEIM BILBAO - FRANK GEHRY

BILBAO, ESPAÑA



COOP HIMMELBLAU

Arquitectos asentados en Viena, desde el inicio buscaron romper con la arquitectura conservadora de la ciudad de Viena. Decidieron escribir un manifiesto, La arquitectura debe arder, y desde luego la arquitectura ardió.

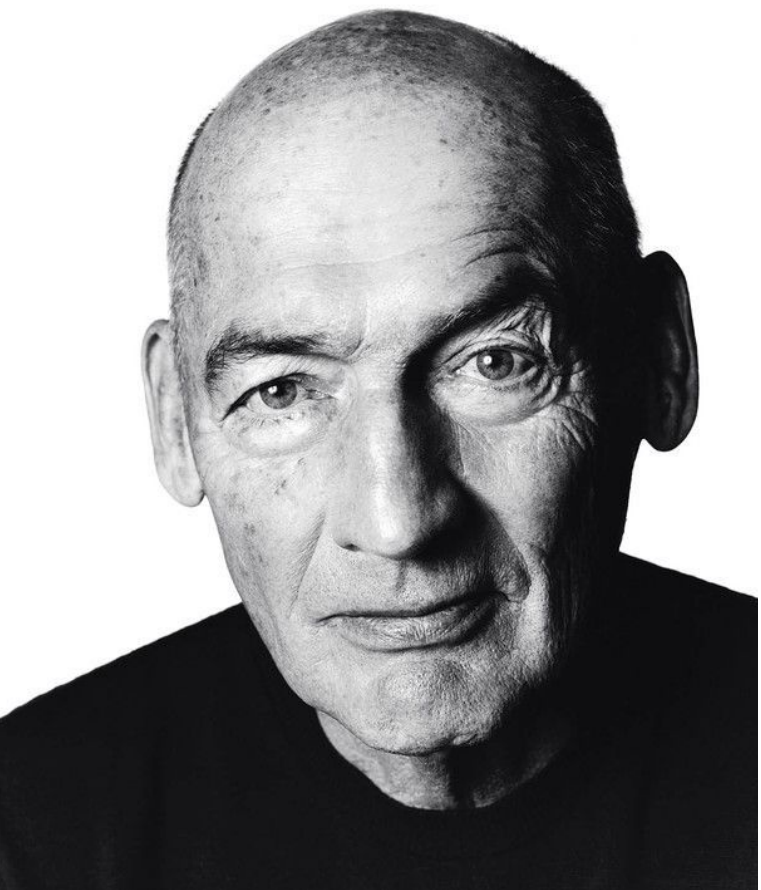


MUSEO DE CONFLUENCIAS - COOP HIMMELBLAU

LYON, FRANCIA



CASA DE LA MÚSICA - COOP HIMMELBLAU
AALBORD, DINAMARCA



OMA OFFICE WORK

De origen holandés. La arquitectura que realiza Koolhaas es, quizá, más difícil de identificar que la que practican muchos de sus colegas contemporáneos. Le interesan proyectos a gran escala, siempre ha defendido la libertad de modelos. Su arquitectura es una arquitectura de lo esencial, ideas a las que se da una forma constructiva.

En sus proyectos se deja sentir la intensidad de un pensamiento que da cuerpo al armazón que termina por ser una casa, un centro de congresos, el proyecto de un campus o un libro.

**fundado por REM
KOOLHAAS.**



BIBLIOTECA DE SEATTLE

SEATTLE, EUA



CHINA CENTRAL TELEVISION

BEIJING, CHINA



POSMODERNISMO EN MÉXICO





Michel Rojkind nació en Ciudad de México, donde cursó los estudios de Arquitectura y Urbanismo en la Universidad Iberoamericana (1989-1994). En el año 2002 funda Rojkind Arquitectos.

Rojkind Arquitectos es un estudio creativo de diseño, tácticas de negocio, e innovación experiencial con base en la Ciudad de México. Se dedican a diseñar estrategias urbanas y soluciones arquitectónicas convirtiendo condiciones desafiantes en oportunidades de diseño. Colaboran con expertos de todos los campos profesionales.

ROJKIND ARQUITECTOS



FORO BOCA - RROJKIND ARQUITECTOS

BOCA DEL RÍO, VERACRUZ



CINETECA NACIONAL - ROJKIND ARQUITECTOS

CDMX



FR-EE es una firma global de arquitectura y diseño industrial fundada por Fernando Romero con oficinas en Nueva York y la Ciudad de México. Un agente activo en la reconfiguración del espacio público. El compromiso de FR-EE está enfocado en traducir los contextos históricos, sociales, económicos y ambientales en destinos urbanos contemporáneos.

FERNANDO ROMERO



MUSEO SOUMAYA - FERNANDO ROMERO

CDMX

LA IRREGULARIDADES DEL GACM

La ASF encontró en la Cuenta Pública de 2016, que el Grupo Aeroportuario de la Ciudad de México, 990 millones 336 mil 502 pesos que debe aclarar y que pagó por tierras que no tiene, por supervisión de obras que no se estaban realizando y por pagos duplicados.



NUEVO AEROPUERTO INTERNACIONAL DE MÉXICO - FERNANDO ROMERO

CDMX



TEN ARQUITECTOS desarrolla proyectos de investigación, diseño, arquitectura e infraestructura. Con 28 años de experiencia en centros culturales, industriales y residenciales, hoteles, museos, así como desarrollos urbanos, plazas, parques y mobiliario, la oficina con sede en la Ciudad de México y en Nueva York, realiza aproximaciones de paisaje, topografía, territorio, ciudad, infraestructura, y espacio público.

ENRIQUE NORTÉN | TEN ARQUITECTOS



MUSEO AMPARO - TEN ARQUITECTOS

PUEBLA, PUE



UNIVERSIDAD
CDMX MERICANA

live life



Tatiana Bilbao, nació en la Ciudad de México en 1972 y estudió arquitectura en la Universidad Iberoamericana.

ACERCA DE TATIANA BILBAO ESTUDIO
El trabajo del Estudio de Tatiana Bilbao busca comprender la arquitectura desde lo multicultural y multidisciplinario para crear espacios humanizados, que reaccionen ante el capitalismo global, con la finalidad de abrir nichos para el desarrollo cultural y económico.

TATIANA BILBAO



JARDÍN BOTÁNICO DE CULIACÁN - TATIANA BILBAO

CULIACAN



BIOINNOVA - TATIANA BILBAO
CULIACÁN, SINALOA



Juan Sordo Madaleno nació en la Ciudad de México en 1916.. Realizó sus estudios superiores: (UNAM) y estableció su despacho en 1937, colaborando desde entonces con otras firmas de arquitectos reconocidos. Actualmente el despacho continúa a cargo de su familia

fundado por JUAN SORDO MADALENO.

SORDO MADALENO ARQUITECTOS



PARQUE TOREO - SORDO MADALENO ARQUITECTOS

CDMX



HOSPITAL ÁNGELES - SORDO MADALENO ARQUITECTOS

PUEBLA, PUE



CREATO ARQUITECTOS

La firma se dedica a solucionar desde espacios residenciales hasta edificios públicos con diseño único.

Fundado por Javier Cuevas en 2010 después de terminar sus estudios en Guadalajara, México, donde se dedica a realizar proyectos nacionales e internacionales.

**fundado por JAVIER
CUEVAS.**



MODERN ACADEMY CANCUN

CANCUN, QUINTANA ROO



CASA CEDROS

GUADALAJARA, JALISCO

FUENTES DE CONSULTA

<http://www.achievement.org/achiever/frank-gehry/>

Después del movimiento Moderno, Josep Maria Montaner

<https://www.creatoarquitectos.com/>

<https://www.arqhys.com/contenidos/arquitectura-high-tech.html>

<https://es.wikiarquitectura.com/arquitecto/koolhaas-rem/>

HISTORIA DE LA ARQUITECTURA Y EL URBANISMO III – BRUTALISMO ÉTICO Y ESTÉTICO, 2013

ARQUITECTURA EN MÉXICO - FERNANDA CANALES 1900-2010. ARQUINE

ARQUITECTOS CONTEMPORÁNEOS - KESTER RATTENBURY, ROBERT BEVAN, KIERAN LONG.
EDITORIAL BLUME